

SOLOMON

Solomon Technology Corporation
3D Vision . AI . Robotics

2018

SOLOMON Technology Corporation

- ※ Company Profile
- ※ 3D Optical Introduction and Application
- ※ Deep Learning Introduction and Application
- ※ Appendix

- ◆ Established : 1973
- ◆ Public Listed : 1996 (**TWSE: 2359**)
- ◆ Capital : NT\$1.71bn
- ◆ Consolidated revenue : NT\$4bn (2018 year)
- ◆ Main activity : Industrial vision, networking, robotic arm applications, automated control systems, energy equipment, LCD displays and other solutions.



SGD Taiwan



Locations



Intelligent Manufacturing

Visual Business Unit
IoT Business Unit
System Integration Business Unit
Robotic Business Unit

Power Business

Technology Business Unit
Gas Genset Business Unit

所羅門
SOLOMON

Automation Business

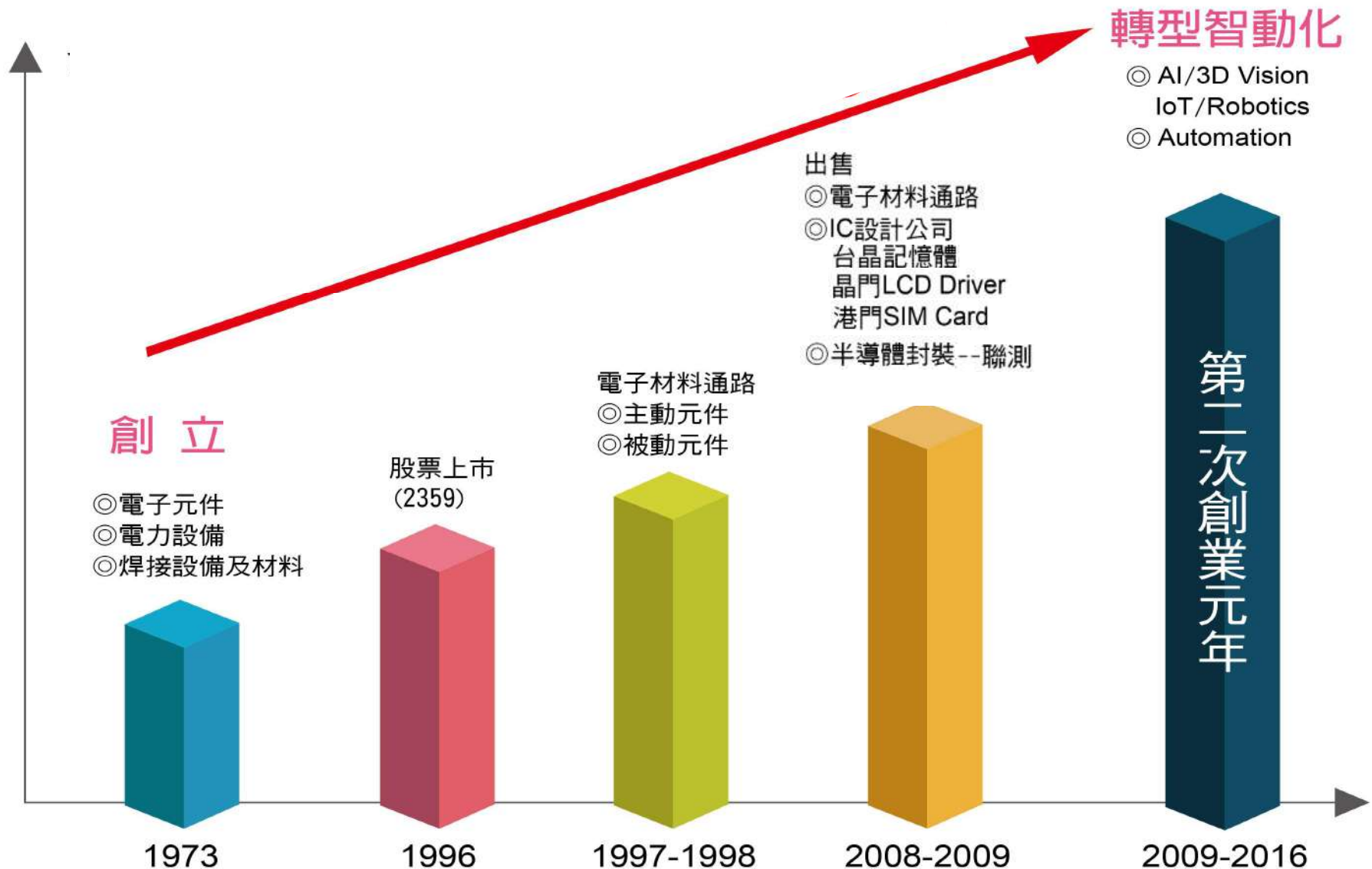
Automation Business Unit
Encompass Business Unit

LCD Business

LCD Business (Agency)
SGD (Manufacture)
Data International
(Manufacture)

Others

Component Business
Hygiene Business



※ Company Profile

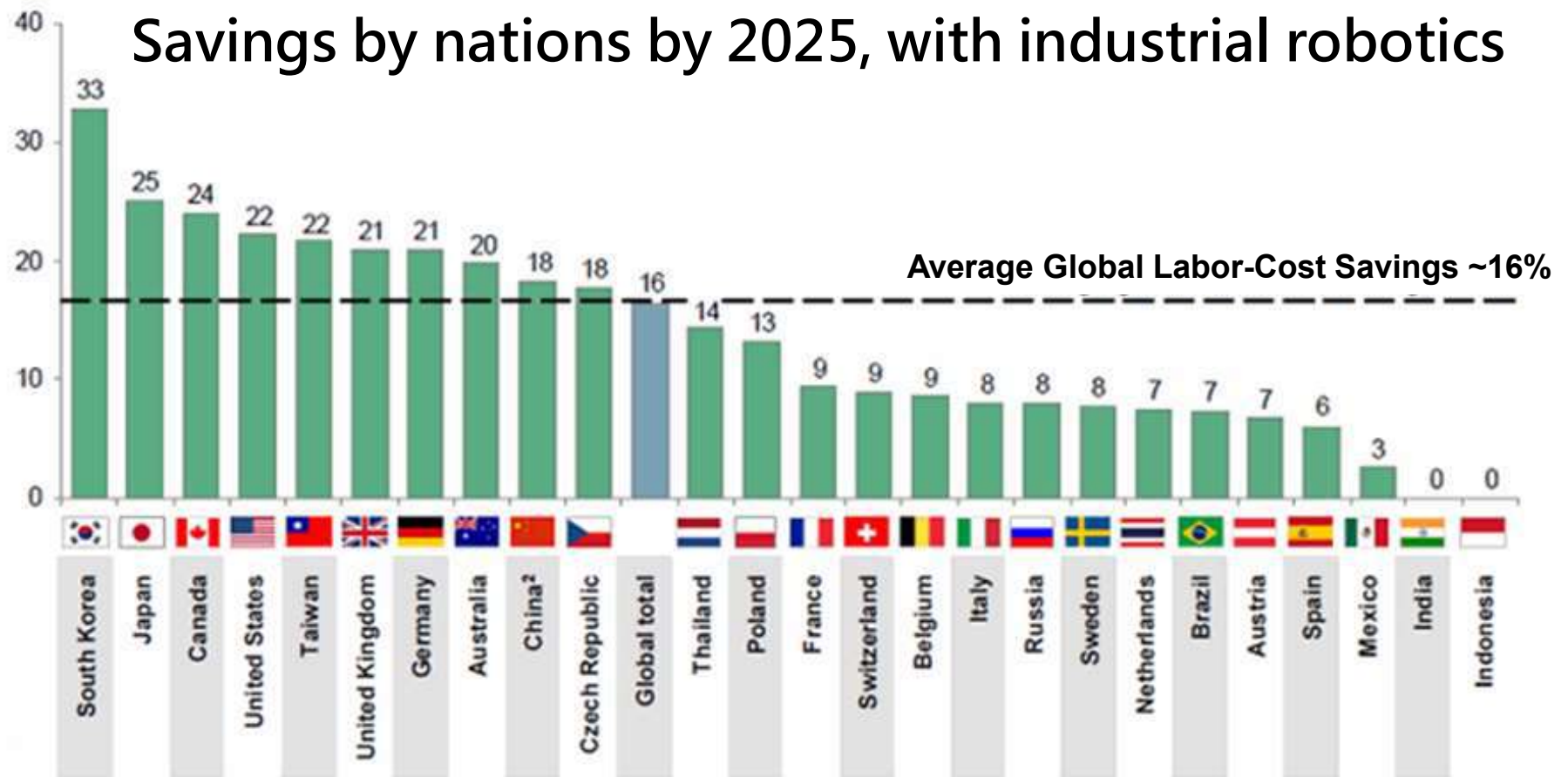
※ 3D Optical Introduction and Application

※ Deep Learning Introduction and Application

※ Appendix

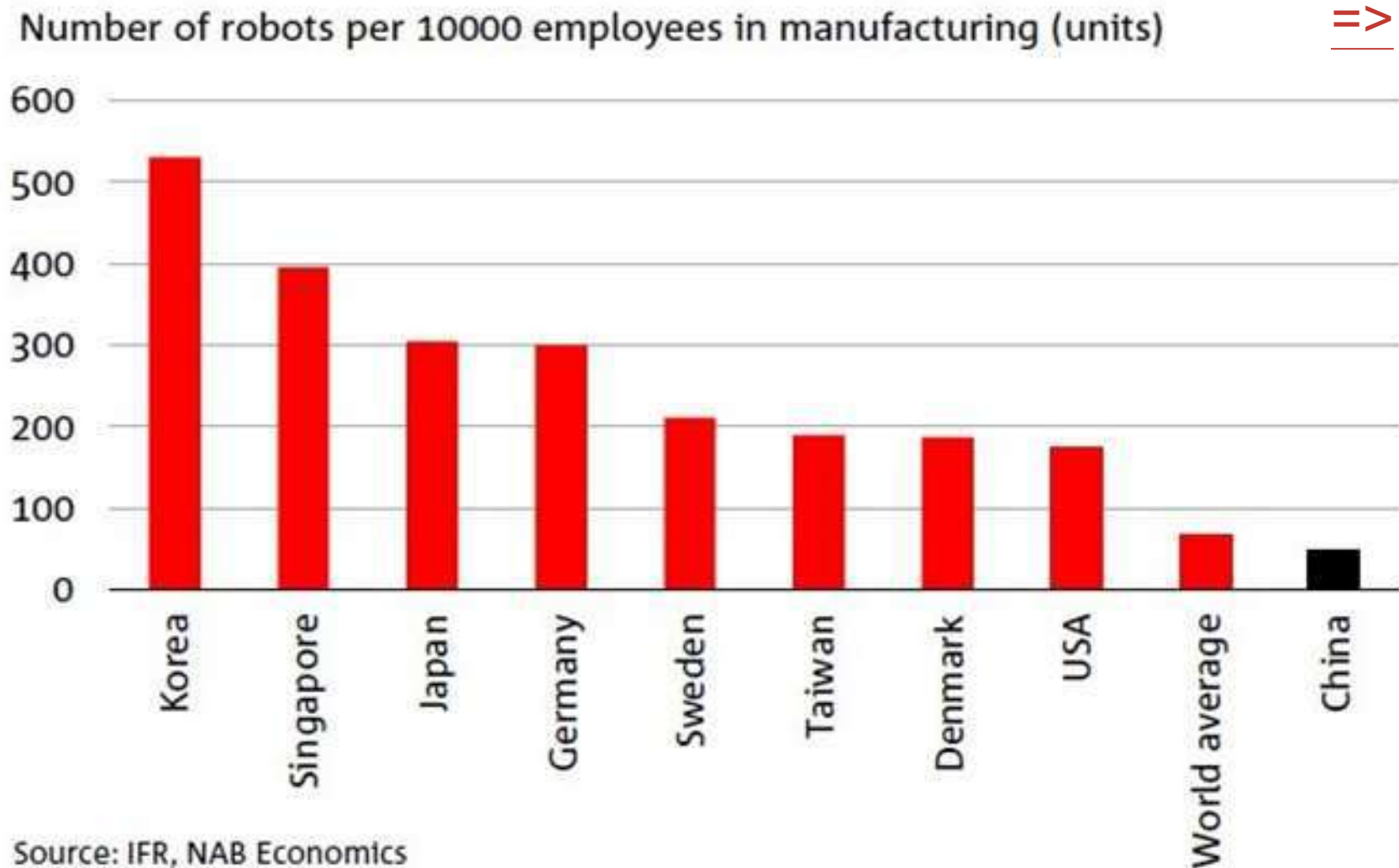
- Traditional industrial automation market trend
- Industrial robotic implementation rate is still relatively low =>
 - Safety
 - Hardware and Software user friendliness
 - To obtain Universal Robots distribution rights =>
- Robots need to be more intelligent in order to be used in a massive scale
 - Eyes – 3D Optical
 - Brain – AI Deep learning
 - Wrist and Finger – Strength sensor and pinching testing jigs

Labor Cost Reduced by Industrial Robotics



Source : Boston Consulting Group , 2015 年 2 月

Robotic Usage Has Large Room to Grow





Benefits of 3D Optical

■ Achieve what 2D optical can not

For example:

- Automated Shoe Lacing =>
- 3D random object identification and categorization
=> => => =>
- Automatically determining 3D routes =>
- Can be apply to manufacturing, logistics, retail, warehouse

■ Can also used with non industrial applications

- Medical 3D scan =>
- Museum 3D scan =>

■ Self driving vehicles or drones

Source : 2017-04-25 Freedom Times

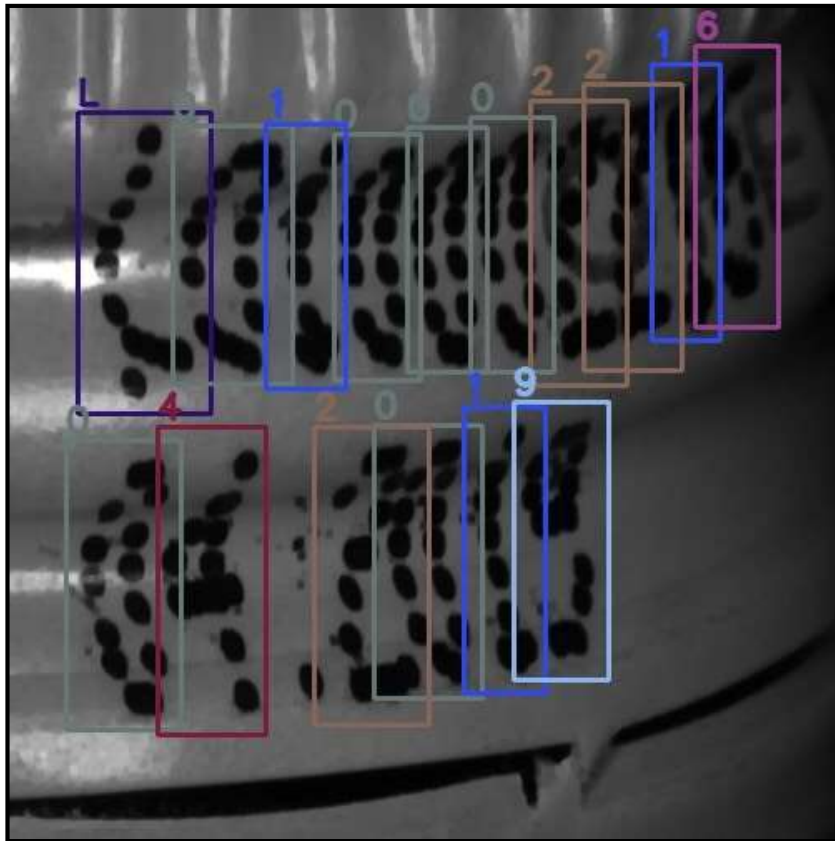


Adidas says manufacturing to return to Euro and the States is an illusion

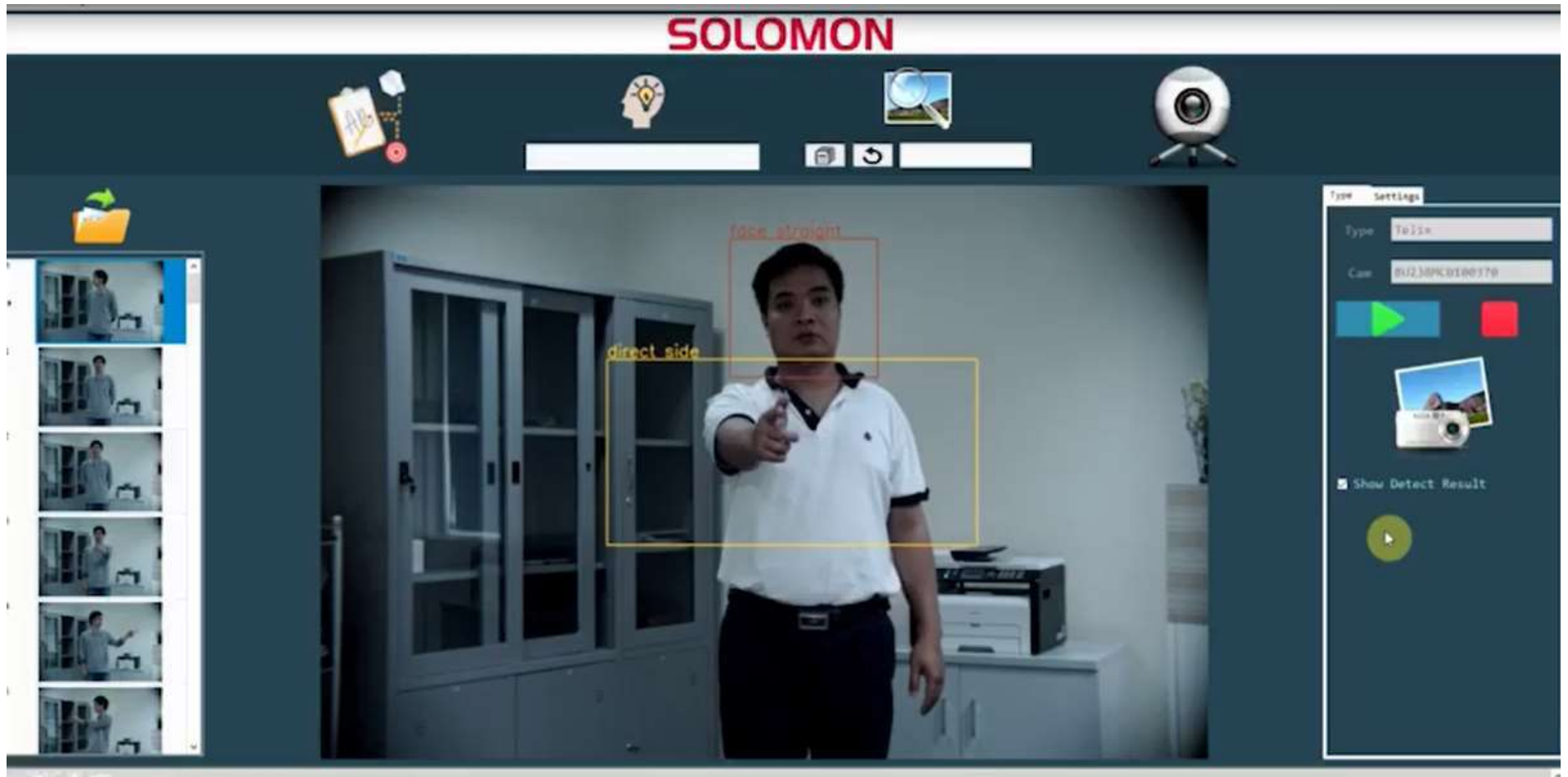
Adidas' CEO Kasper Rorsted says that Trump's pressuring manufacturers to return to the States is an illusion. Asian countries long term supply chain foundation is solid, impeccable. Emphasizing his point of view applies to the whole sport ware industry °

.....**He also pointed out Asian factories' automated manufacturing will improve immensely, but with over 120 steps in producing Adidas shoes, some steps still need to be hand made. "Shoe manufacturing' s biggest challenge is that how to automate the process of shoe lacing, it is done manually today, no technology out there can do this" Rorsted said.**

- ※ Company Profile
- ※ 3D Optical Introduction and Application
- ※ Deep Learning Introduction and Application
- ※ Appendix

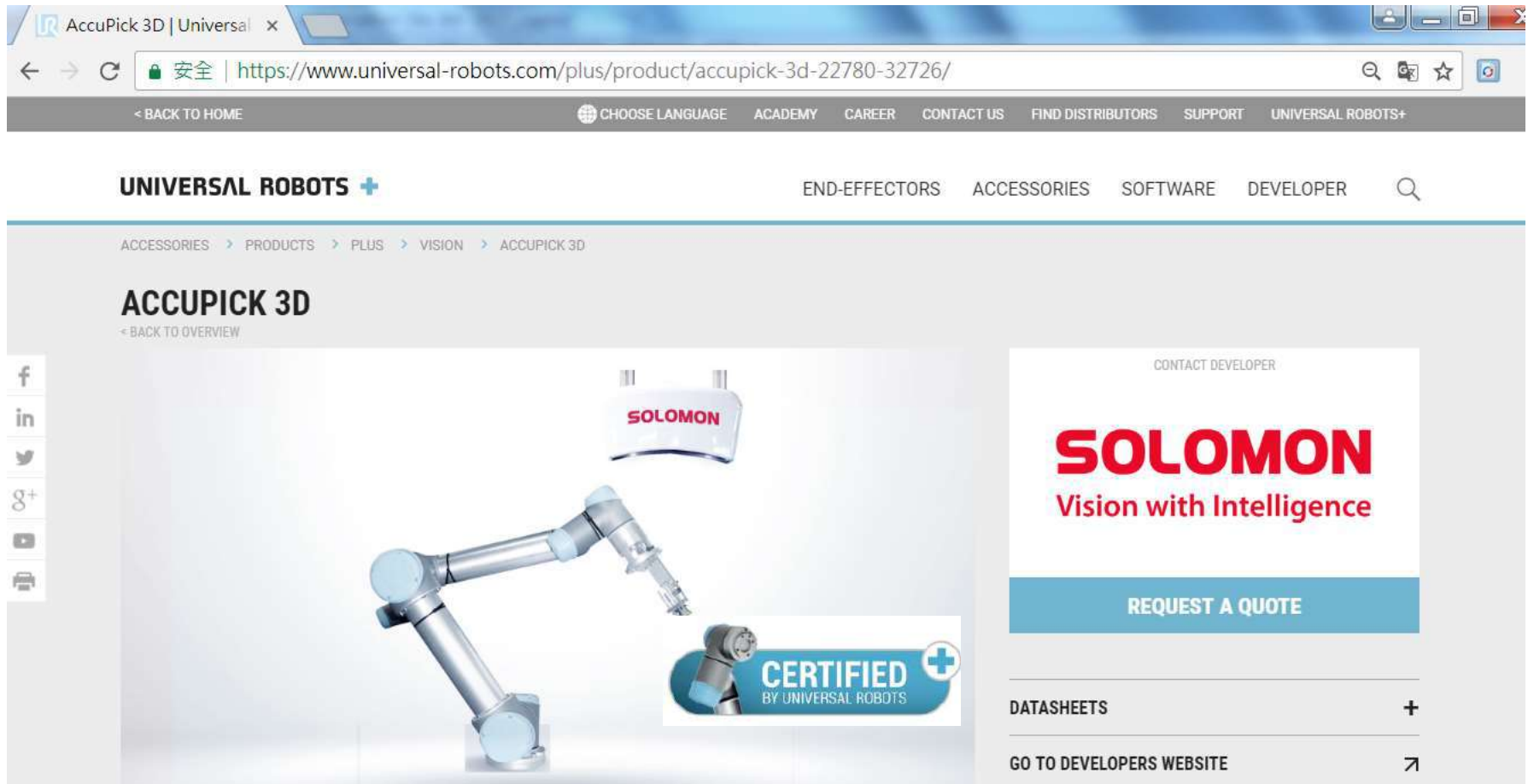


Needle machine inspection	Shoe logo inspection	Fabric inspection
--	---------------------------------	------------------------------



- Inspect what traditional AOI can not, such as random faults and patterns.
- Commercialized packaged software.
- User only need to use minimum amount of samples, no need to write any programs
- Includes 2 modes: Supervised learning and Unsupervised learning

© UR is the world's biggest robotic brand, 400 distributors world wide





Japan Robot Association Vice President-橋本康彦 , Visiting Tokyo Shows at Solomon's Booth

Kawasaki and Solomon Joint Effort to Develop Japanese Market

- Kawasaki cooperating with Solomon, promoting Solomon's 3D Optical and Deep Learning products

← → ↺ 安全 | <https://www.nikkan.co.jp/articles/view/00453715?IsReadConfirmed=true> ☆

🔍 建議的網站 網頁快訊圖庫 從IE匯入 iGoogle YouTube 遊戲基地 Facebook PChome Dropbox - Downloads Google 翻譯# Yahoo!奇摩字典 TEEN

小 中 大

【ロボット】 🔍 カンタムエレクトロニクス 伊藤忠マシンテクノス ディープラーニング

カンタムエレと伊藤忠マシン、AIロボシステムで販売連携

🐦 ツイート 📘 シェア0 📬 LINEで送る (2017/12/8 05:00)

AD

HITACHI Inspire the Next

卓上顕微鏡 Miniscope® TM4000 Series

未来を見るキカイ

カンタムエレクトロニクス(横浜市都筑区)と伊藤忠マシンテクノス(東京都千代田区)の両社は、人工知能(AI)を使ったロボットシステムの販売で連携する。**台湾・ソロモンの3次元(3D)ビジョンと多軸ロボットを組み合わせたピッキングシステムなどの用途開発を両社で進める。自動化のニーズが高まる中、両社の知見を生かして需要を取り込む。**

カンタムエレはレーザー機器に強いほか、デンマークのユニバーサルロボット製の協働ロボットの扱いを2013年に開始、自動車関連などに販売やサービスを行っている。伊藤忠マシンテクノスも幅広くロボット関連の機器やシステムに注力している。

両社で扱うのは**ソロモンの3Dビジョン**。AI技術のディープラーニング(深層学習)で高速に部品の外形や製品の外観を認識する。ソロモンのビジョンは少ない学習データでも人の目で判別が難しい布のほつれや色のムラを瞬時に判別できる。ロボットを組み合わせたばら積みピッキングや外観検査での採用を見込む。ロボットや周辺機器はメーカーを問わない。3Dビジョンは年間100台国内展開する考え。物流や食品、靴製造などを対象に展開する。

ようこそ、ervinsu@gmail.comさん
(ログイン中)

[ログアウト](#)

無料登録会員

今月の閲覧済み 1本 (残り10本)

※有料会員限定記事を月11本まで閲覧でき機能をご利用いただけます

[マイページ](#) [マイニュース](#) [マイクリ](#)
[総合ガイド](#) [アイコンについて](#)

電子版有料購読の申し込み(月額:4,000円)


台灣精品
2018



自動穿鞋帶機

所羅門股份有限公司



中華民國專利證書

發明第 I581731 號

發明名稱：自動穿鞋帶之方法及設備

專利權人：所羅門股份有限公司

發明人：陳政隆、戴文智

專利權期間：自2017年5月11日至2036年5月4日止

上開發明業經專利權人依專利法之規定取得專利權

經濟部智慧財產局 局長

洪淑敏

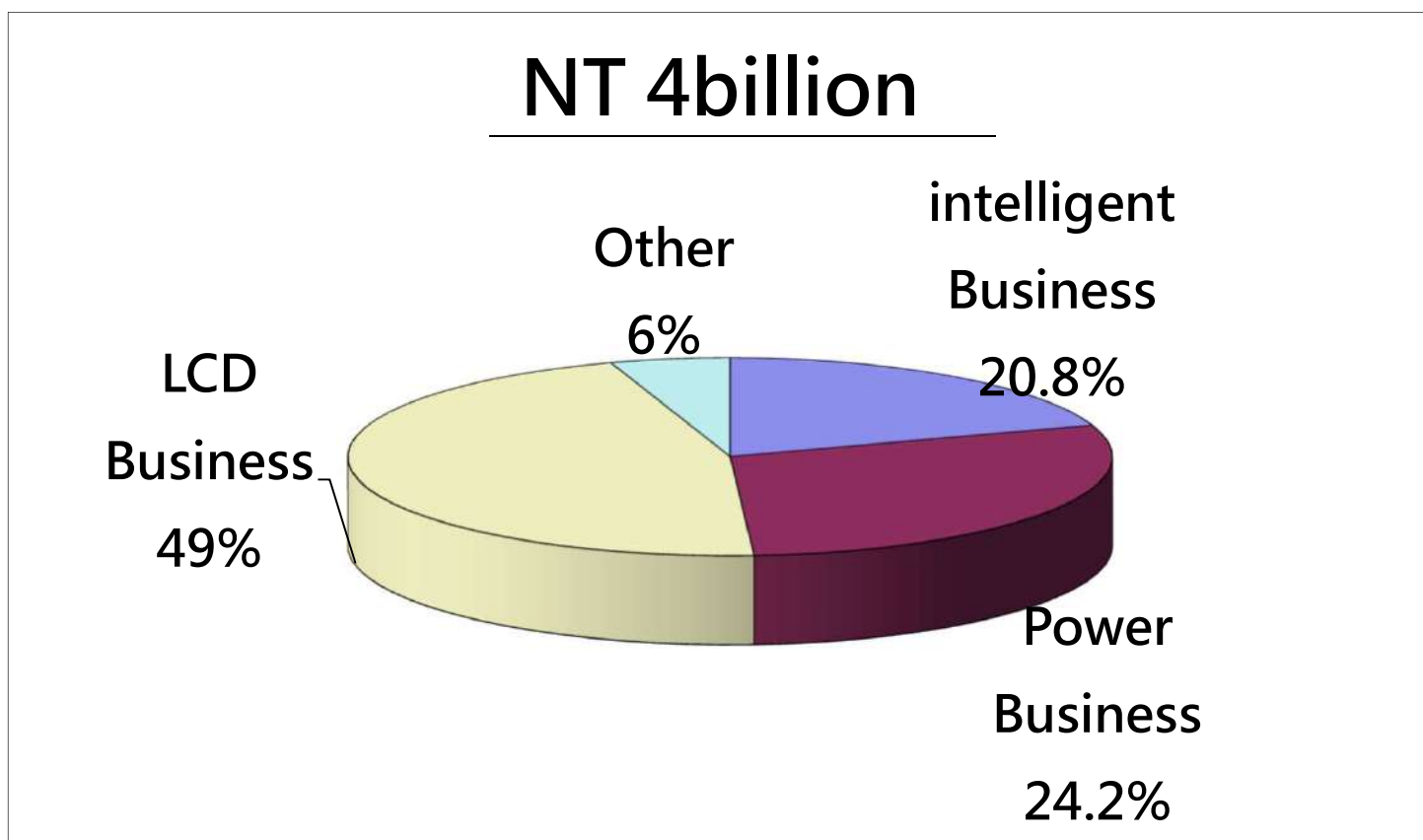
中華民國 106 年 5 月 11 日



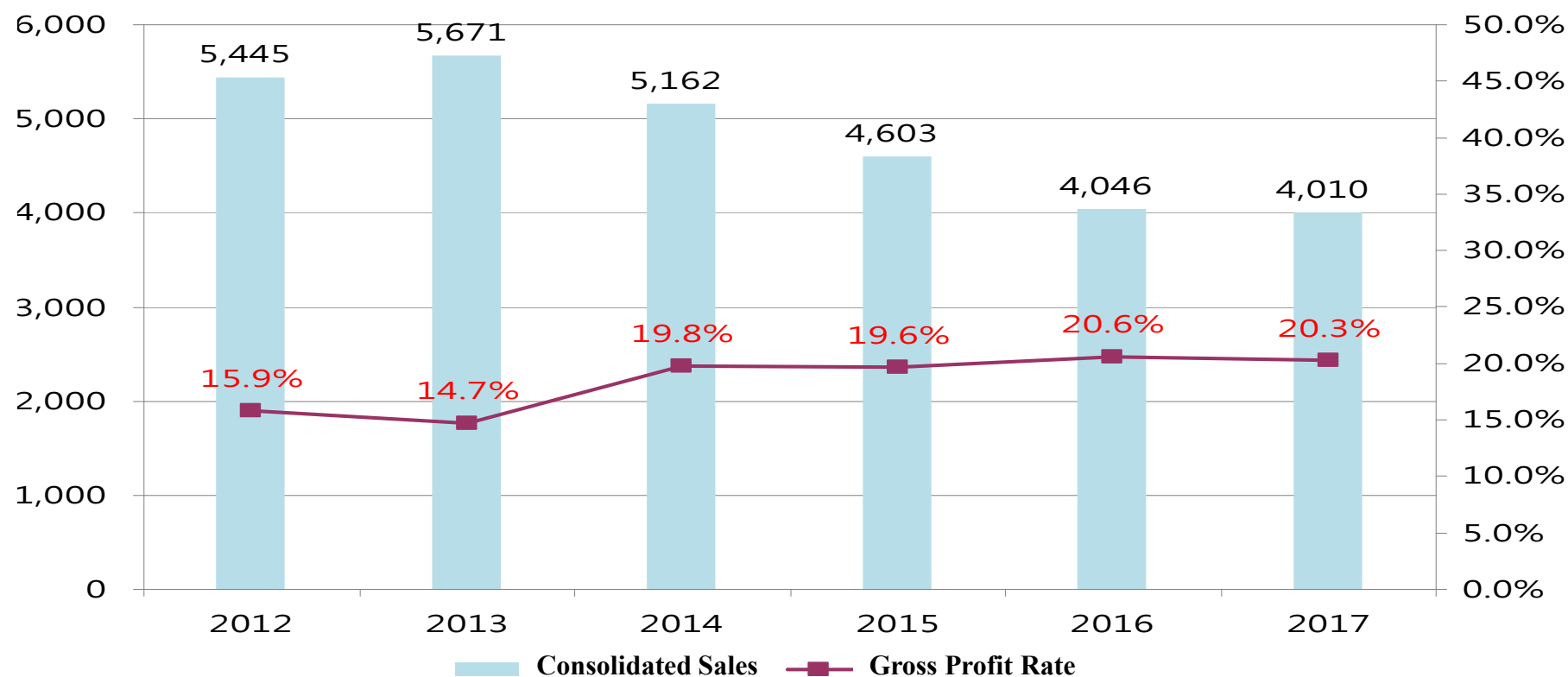
注意：專利權人未依法繳納年費者，其專利權自應繳費期限屆滿後消滅。

- ※ Company Profile
- ※ 3D Optical Introduction and Application
- ※ Deep Learning Introduction and Application
- ※ Appendix

2017 year - Consolidated Sales



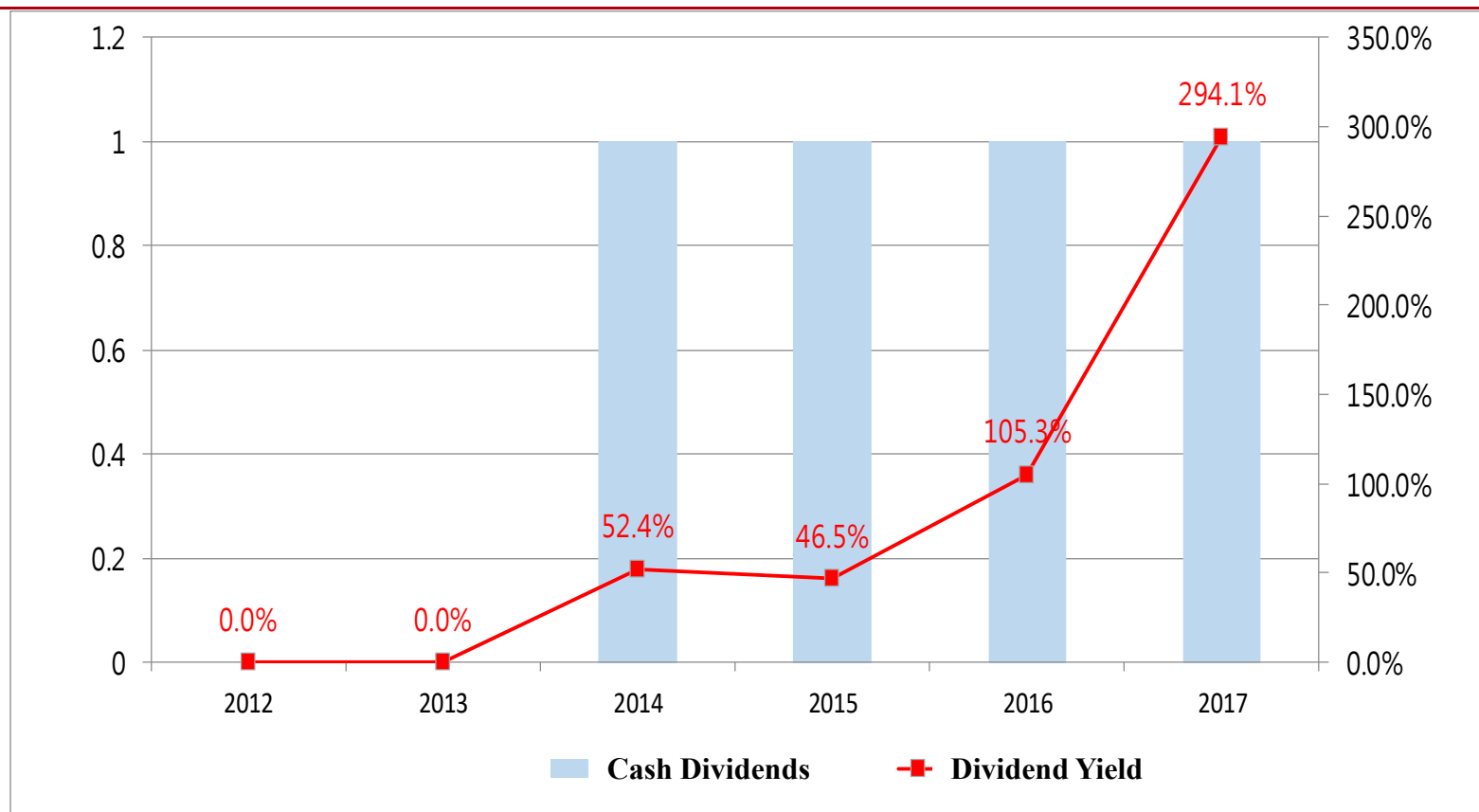
Operating Performance



Unit: NTD million

	2012	2013	2014	2015	2016	2017
Consolidated Sales	5,445	5,671	5,162	4,603	4,046	4,010
Gross Profit Rate	15.9%	14.7%	19.8%	19.6%	20.6%	20.3%
Net Income	(5)	87	339	369	162	59

Dividend Policy



Year	2012	2013	2014	2015	2016	2017
Affer-tax EPS	-0.03	0.47	1.91	2.15	0.95	0.34
Cash Dividends	0	0	1	1	1	1
Dividend Yield	0.0%	0.0%	52.4%	46.5%	105.3%	294.1%

Thank You.

